

FITOOL P-FIX Montagevorrichtung für Heizungs-Rohreinbaupumpen DN 25 und DN 32 mit Baulänge 180 mm. Geeignet auch für waagrechte Wasserzähler DN 20 mit Baulänge 190 mm und DN 25 mit Baulänge 260 mm. Bestehend aus vier Wechsel-Aufnahmeschienen und zwei Halteschienen Stahl galvanisch verzinkt. Mit Edelstahl-Gewindebolzen, Edelstahl-Spannhülse, Edelstahl-Befestigungs- und Edelstahl-Spannmutter sowie Arretierungs und Wechselschrauben.

Typ: FITOOL P-FIX Montagevorrichtung

Artikelnummer: **10 70 20**

Die Lieferung erfolgt ohne Pumpe, ohne Absperrrichtungen und ohne Rohrsystem.



FITOOL P-FIX Verschraubungsklemmen-Komplettset DN 25 als P-FIX-Zubehör. Für den Einsatz in Pumpenanlagen DN 25 mit Überwurfmutter 1 1/2" ohne Absperrrichtungen. Bestehend aus zwei Paar Gewindehalbschalen Stahl galvanisch verzinkt mit Schneidring-Spannschrauben und abnehmbaren Gewinde-Verbindungsstangen mit Rändelgriffen.

Typ: FITOOL P-FIX Verschraubungsklemmen-Komplett-Set DN 25

Artikelnummer: **10 70 22**



FITOOL P-FIX Verschraubungsklemmen-Komplettset DN 32 als P-FIX-Zubehör. Für den Einsatz in Pumpenanlagen DN 32 mit Überwurfmutter 2" ohne Absperrrichtungen. Bestehend aus zwei Paar Gewindehalbschalen Stahl galvanisch verzinkt mit Schneidring-Spannschrauben und abnehmbaren Gewinde-Verbindungsstangen mit Rändelgriffen.

Typ: FITOOL P-FIX Verschraubungsklemmen-Komplett-Set DN 32

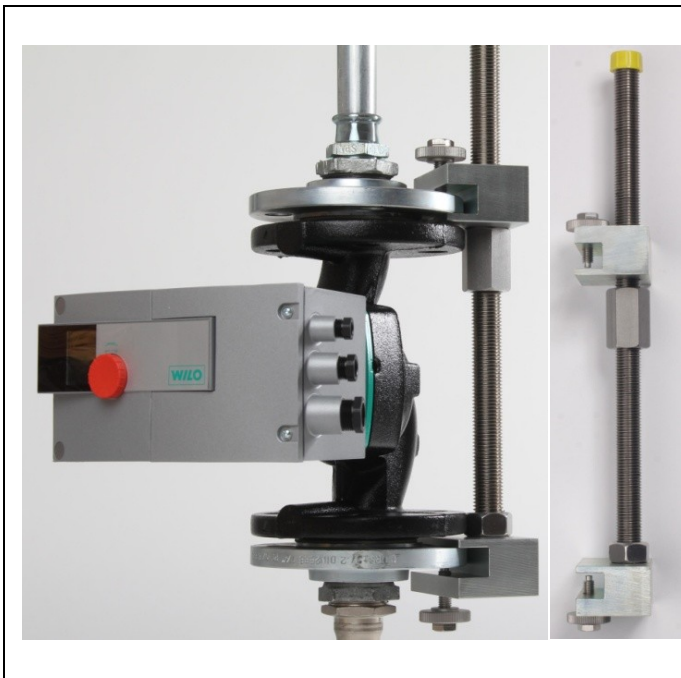
Artikelnummer: **10 70 23**



FITOOL P-FIX Kurzgewindebolzenset als Zubehör für Heizungs-Rohreinbaupumpen mit Sonderlänge 130 mm. Bestehend aus Gewindebolzen mit Spannhülse, Befestigungsmutter und Spannmutter komplett aus Edelstahl.

Typ: FITOOL P-FIX Kurzgewindebolzenset

Artikelnummer: **10 70 21**



FITOOL FLANSCHMASTER (**Basis-Ausführung F360**) Montagevorrichtung für Flansch-Heizungspumpen und Flansch-armaturen **DN 32 bis DN 100 bis Baulänge 360 mm**, (Flansche nach DIN EN, Flanschstärke bis 20 mm, mind. 2 mm Dichtleiste). Bestehend aus zwei galvanisch verzinkten Flanschhalte-schienen mit Edelstahl-Gewindebolzen mit Spannmutter. Mit zwei Arretierungs-schrauben mit Rändel und Sechskantauf-nahme.

Typ: FITOOL FLANSCHMASTER Montage-vorrichtung

Artikelnummer: **10 70 40**

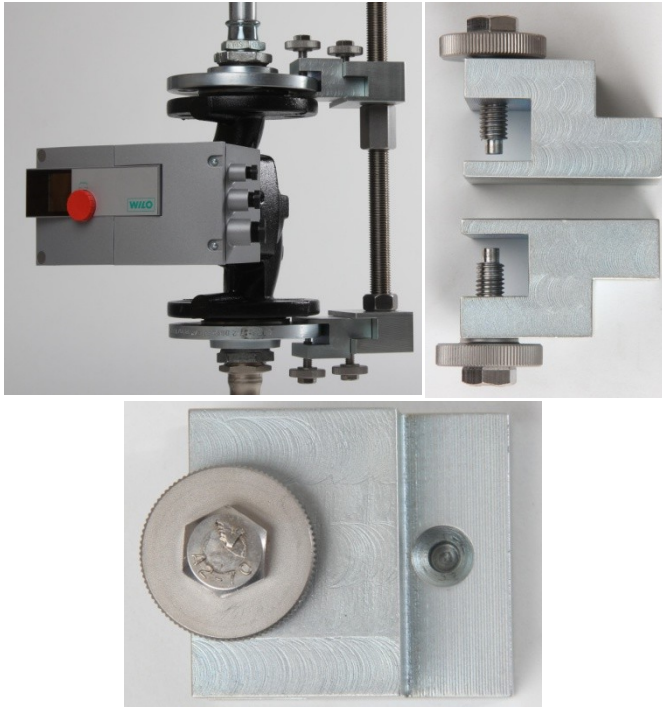
Die Lieferung erfolgt ohne Pumpe, ohne Gegenflansche und ohne Rohrsystem.



FITOOL FLANSCHMASTER Kurzgewinde-bolzenset als Zubehör für Flanschmaster 107040. Für Flansch-Heizungspumpen DN 32 und Flansch-schieber bis Baulänge 220 mm. Bestehend aus Edelstahl-Gewinde-bolzen mit Kurzlänge 325 mm, Befestigungsmutter, Spannmutter und Schutzkappe.

Typ: FITOOL FLANSCHMASTER Kurz-gewindebolzenset

Artikelnummer: **10 70 41**

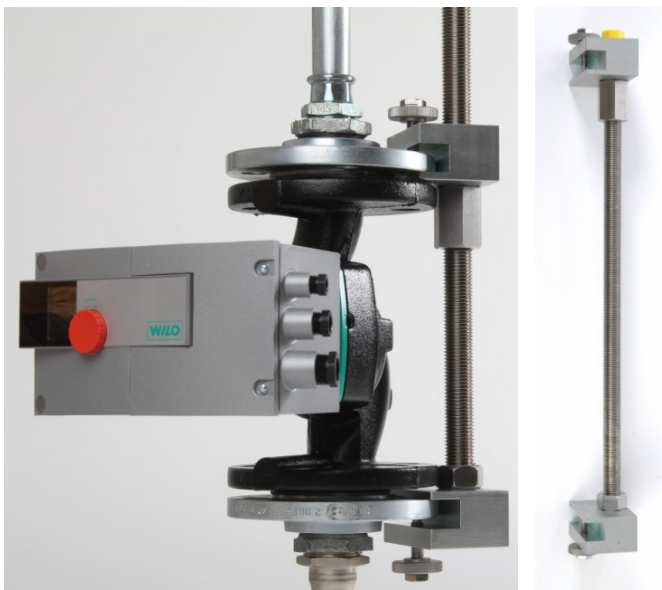


FITOOL FLANSCHMASTER Verlängerungsadapter-Komplettset als Zubehör mit Verlängerungsmaß 20 mm. Für Flansch-Heizungspumpen und Flanscharmaturen DN 32 bis DN 100 bis Baulänge 360 mm, (Flansche nach DIN EN, Flanschstärke bis 20 mm, mind. 2 mm Dicht-leiste) mit großer Ausladung bzw. Isolierung. Bestehend aus zwei Flansch-halteschienen galvanisch verzinkt mit zwei Arretierungsschrauben mit Rändel und Sechskant-Aufnahme.

Typ: FITOOL FLANSCHMASTER
Verlängerungsadapter

Artikelnummer: **10 70 42**

Die Lieferung erfolgt ohne Flanschmaster, ohne Pumpe, ohne Gegenflansche und ohne Rohrsystem.

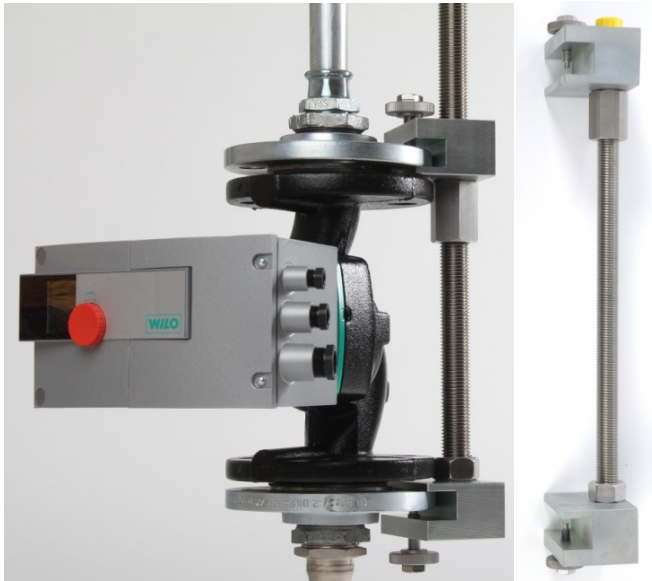


FITOOL FLANSCHMASTER (**Verlängerte Ausführung F480**) Montagevorrichtung für Flansch-Heizungspumpen und Flanscharmaturen **DN 32 bis DN 100 bis Baulänge 480 mm**, (Flansche nach DIN EN, Flanschstärke bis 20 mm, mind. 2 mm Dichtleiste). Bestehend aus zwei galvanisch verzinkten Flanschhalte-schienen mit Edelstahl-Gewindebolzen mit Spannmutter. Mit zwei Arretierungsschrauben mit Rändel und Sechskantaufnahme.

Typ: FITOOL FLANSCHMASTER Montage-
vorrichtung F480

Artikelnummer: **10 70 43**

Die Lieferung erfolgt ohne Pumpe, ohne Gegenflansche und ohne Rohrsystem.

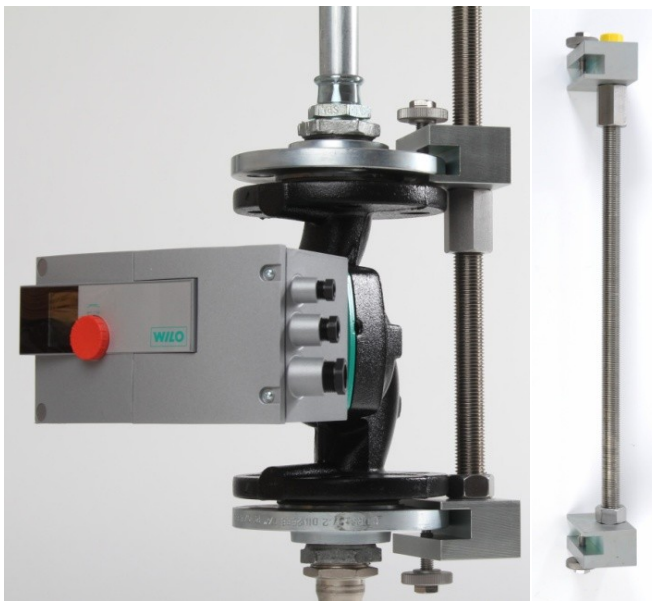


FITOOL FLANSCHMASTER XL 380
Montagevorrichtung für Flansch-Heizungspumpen und Flanscharmaturen **DN 125 bis DN 300 (PN 16) und DN 200 (PN 25) bis Baulänge 380 mm**, (Flansche nach DIN EN, Flanschstärke bis 27 mm, mind. 3 mm Dichtleiste). Bestehend aus zwei galvanisch verzinkten Flanschhalte-schienen mit Edelstahl-Gewindebolzen mit Spannmutter. Mit zwei Arretierungsschrauben mit Rändel und Sechskant-aufnahme.

Typ: FITOOL FLANSCHMASTER Montagevorrichtung

Artikelnummer: **10 70 44**

Die Lieferung erfolgt ohne Pumpe, ohne Gegenflansche und ohne Rohrsystem.

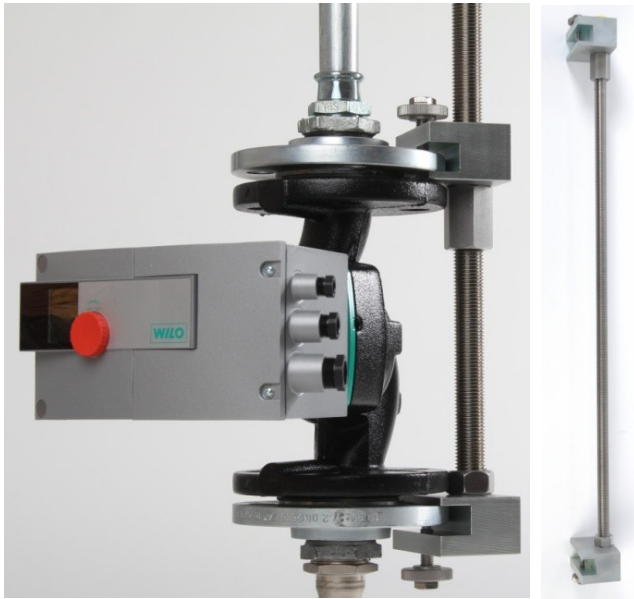


FITOOL FLANSCHMASTER XL 600
Montagevorrichtung für Flansch-Heizungspumpen und Flanscharmaturen **DN 125 bis DN 300 (PN 16) und DN 200 (PN 25) bis Baulänge 600 mm**, (Flansche nach DIN EN, Flanschstärke bis 27 mm, mind. 3 mm Dichtleiste). Bestehend aus zwei galvanisch verzinkten Flanschhalte-schienen mit Edelstahl-Gewindebolzen mit Spannmutter. Mit zwei Arretierungsschrauben mit Rändel und Sechskant-aufnahme.

Typ: FITOOL FLANSCHMASTER Montagevorrichtung

Artikelnummer: **10 70 45**

Die Lieferung erfolgt ohne Pumpe, ohne Gegenflansche und ohne Rohrsystem.



FITOOL FLANSCHMASTER XL 880
Montagevorrichtung für Flansch-Heizungspumpen und Flanscharmaturen **DN 125 bis DN 300 (PN 16) und DN 200 (PN 25) bis Baulänge 880 mm**, (Flansche nach DIN EN, Flanschstärke bis 27 mm, mind. 3 mm Dichtleiste). Bestehend aus zwei galvanisch verzinkten Flanschhalteschienen mit Edelstahl-Gewindebolzen mit Spannmutter. Mit zwei Arretierschrauben mit Rändel und Sechskantaufnahme.

Typ: FITOOL FLANSCHMASTER Montagevorrichtung

Artikelnummer: **10 70 46**

Die Lieferung erfolgt ohne Pumpe, ohne Gegenflansche und ohne Rohrsystem.



FITOOL PRIMAFIX P-FIX Kunststoffkoffer 300 x 275 x 140 mm aus Polypropylen mit Noppen-Weichschaum-Einlage für P-FIX 107020. Mit Softtouch-Griff, robusten Scharnieren und Kniehebelverschlüssen.

Farben:

Koffer Silbergrau

Verschlüsse und Griffe Dunkelblau

Typ: FITOOL PRIMAFIX FLANSCHMASTER-Kunststoffkoffer.

Artikelnummer: **10 70 30**



FITOOL PRIMAFIX FLANSCHMASTER Kunststoffkoffer 437 x 379 x 100 mm aus Polypropylen mit Noppen-Weichschaum-Einlage für FLANSCHMASTER 107040. Mit robusten Scharnieren. Geringes Eigengewicht.

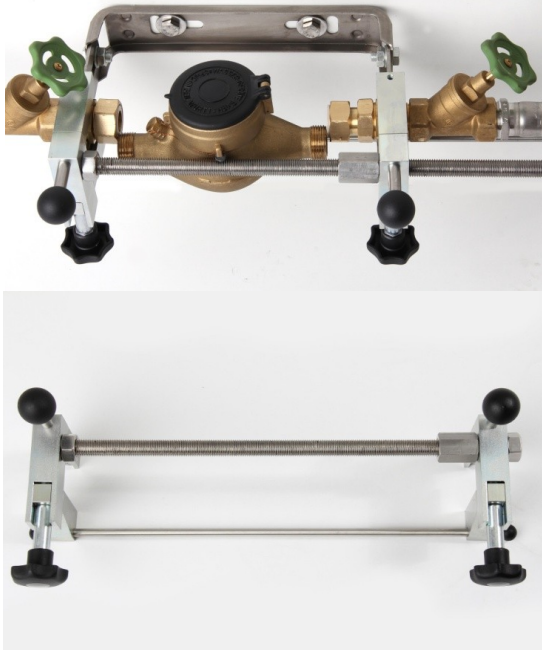
Farben:

Koffer Silbergrau

Verschlüsse und Griffe Dunkelblau

Typ: FITOOL PRIMAFIX FLANSCHMASTER-Kunststoffkoffer.

Artikelnummer: **10 70 53**

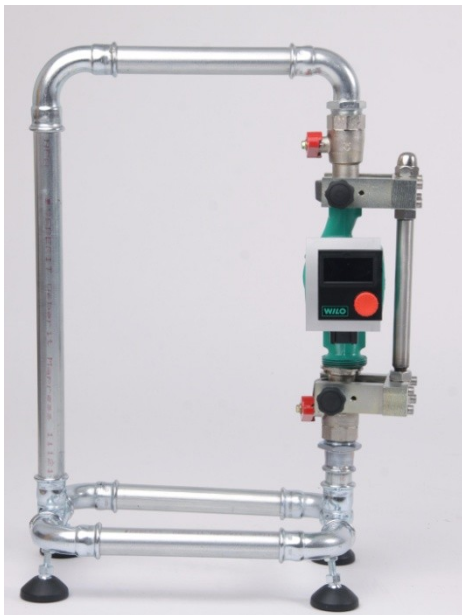


FITOOL WABEX Montagevorrichtung für Wasserzählerbügel Qn 2,5 / DN 20 und Qn 6 / DN 25. Passend für Bügelhöhe 48 bis max. 74 mm, für Bügellänge bis max. 390 mm und Bügelstärke max. 15 mm. Nicht geeignet für Wasserzählerbügel aus Sphäroguss. Bestehend aus 2 feststehenden Aufnahmeschienen und 2 mit Griffschrauben verstellbaren Aufnahmeschienen aus Stahl galvanisch verzinkt. Mit 2 Halteschienen aus Stahl galvanisch verzinkt und Edelstahl-Gewindebolzen mit Spannmutter. Mit Anschlagbolzen und Edelstahl-Führungsstange mit Endkugeln.

Typ: FITOOL WABEX Montagevorrichtung

Artikelnummer: **10 70 60**

Die Lieferung erfolgt ohne Wasserzähler, ohne Wasserzählerbügel, ohne Absperrrichtungen und ohne Rohrsystem.

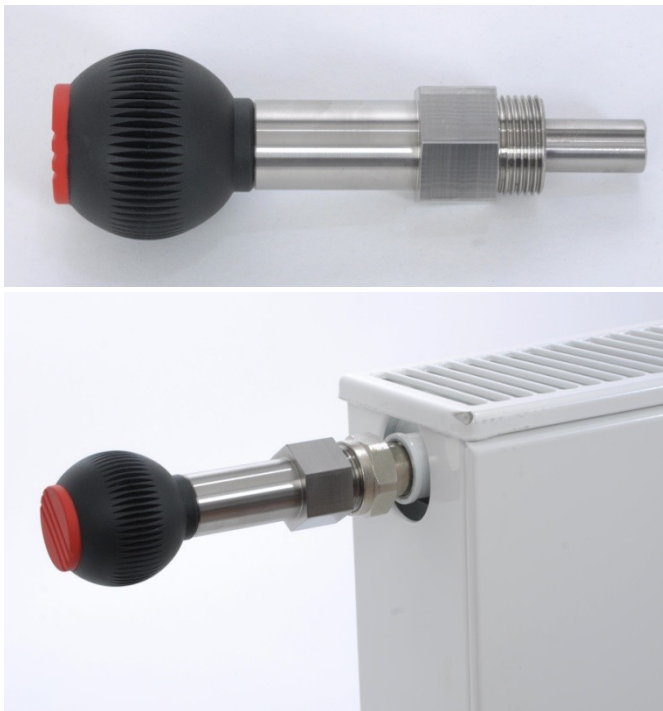


FITOOL P-FIX Präsentationsständer für die Präsentation der P-FIX Montagevorrichtung. Geeignet für Heizungs-Rohreinbaupumpen DN 25 mit Baulänge 180 mm. Die Lieferung erfolgt ohne Heizungspumpe und ohne P-FIX.

Typ: FITOOL P-FIX-Montage-Präsentationsständer

Artikelnummer: **10 70 48**

Die Lieferung erfolgt ohne P-FIX und ohne Heizungspumpe.

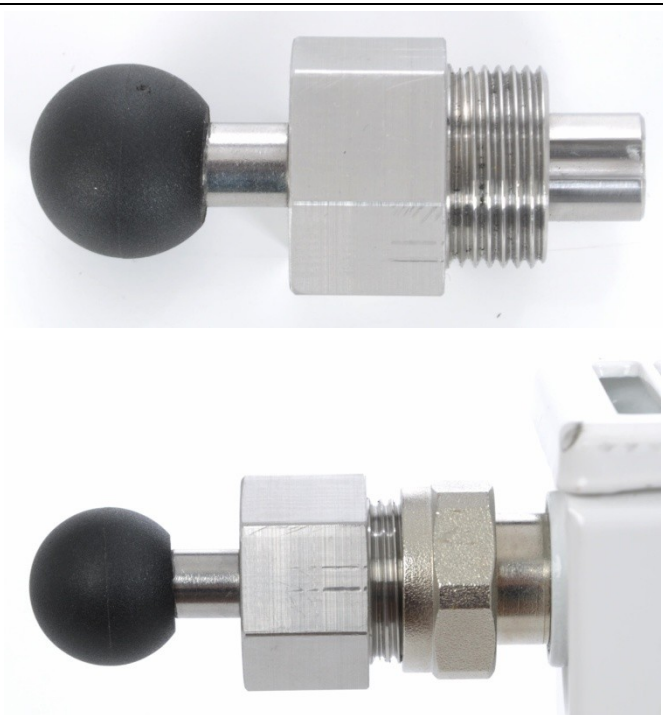


VENTILMAX-TOP Einschraubwerkzeug aus Edelstahl massiv mit Handgriff aus Thermoplast. Für Heizkörperventile DN 15 (1/2") mit Innennocken-Ventilnippel. Mit Verschraubungs-Aussengewinde 3/4" für Heizkörperventil-Überwurfmutter und mit extra langen Aufnahmebolzen. Mit aussen angeordneter Sechskantaufnahme SW 30.

Typ: VENTILMAX-TOP
Einschraubwerkzeug

Artikelnummer: **10 70 70**

Die Lieferung erfolgt ohne Ventile und ohne Zubehörteile.



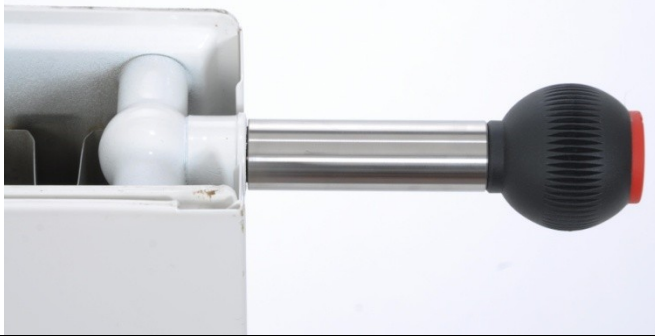
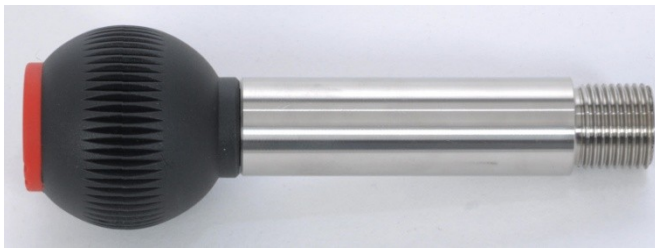
VENTILMAX-SMART Einschraubwerkzeug aus Edelstahl massiv mit Kugelknopf aus Thermoplast. Für Heizkörperventile DN 15 (1/2") mit Innennocken-Ventilnippel. Mit Verschraubungs-Aussengewinde 3/4" für Heizkörperventil-Überwurfmutter und mit Aufnahmebolzen. Mit aussen angeordneter Sechskantaufnahme SW 30.

Typ: VENTILMAX-SMART
Einschraubwerkzeug

Artikelnummer: **10 70 71**

Die Lieferung erfolgt ohne Ventile und ohne Zubehörteile.





VENTILMAX-SOLO Heizkörper-Montagegriff aus Edelstahl massiv mit 1/2" Aussengewinde und Handgriff aus Thermoplast. Für Heizkörper mit 1/2" Innengewinde.

Typ: VENTILMAX-SOLO Montagegriff

Artikelnummer: **10 70 72**

Die Lieferung erfolgt ohne Ventile und ohne Zubehörteile.



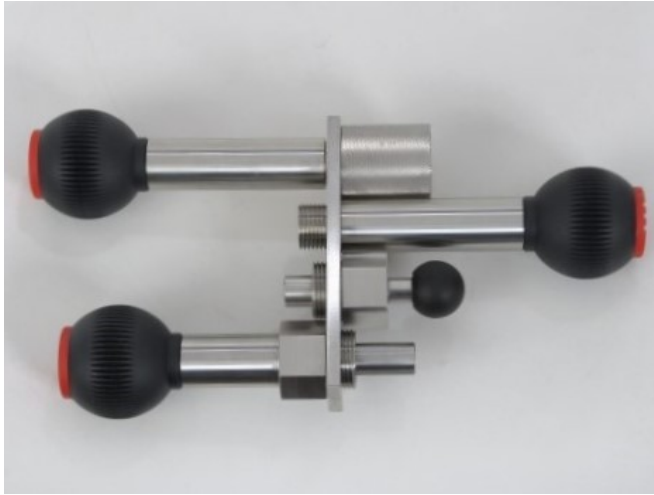
VENTILMAX-VENTILADAPTER aus Edelstahl als Zubehör für den VENTILMAX-SOLO. Mit 1/2" und M30x1,5 mm Innengewinde Für Ventilheizkörper und Ventile mit M30x1,5 mm Anschlussgewinde.

Typ: VENTILMAX-VENTILADAPTER

Artikelnummer: **10 70 73**

Die Lieferung erfolgt ohne Ventimax-Solo und ohne Zubehörteile.





VENTILMAX-TRAVERSE aus Edelstahl 127 x 35 x 6 mm mit 2 Innengewinden 1/2" und 2 Innengewinden 3/4", für die einfache Aufbewahrung folgender VENTILMAX-Werkzeuge:

- 01 Stück VENTILMAX-TOP
- 01 Stück VENTILMAX-SMART
- 02 Stück VENTILMAX-SOLO
- 01 Stück VENTILMAX-VENTILADAPTER

Typ: VENTILMAX-TRAVERSE

Artikelnummer: **10 70 74**

Die Lieferung erfolgt **ohne** die Ventilmax-Werkzeuge TOP, SMART, SOLO und VENTILADAPTER. und ohne Zubehörteile.



Mit dem Erscheinen dieses Produktkataloges verlieren alle bisherigen Unterlagen ihre Gültigkeit. Änderungen auf Grund technischer Weiterentwicklung sowie Irrtümer und Druckfehler vorbehalten. Die Lieferung der FITOOL-Produkte erfolgt ohne Zubehörteile wie Pumpen, Ventile etc., auch wenn diese auf den Bildern mit abgebildet werden. Zum Lieferumfang gehört immer nur der in der Produktbeschreibung spezifizierte Artikel mit den beschriebenen Eigenschaften.