

SHK-INNOVATIONEN

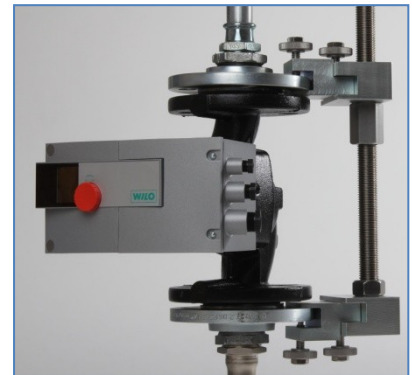
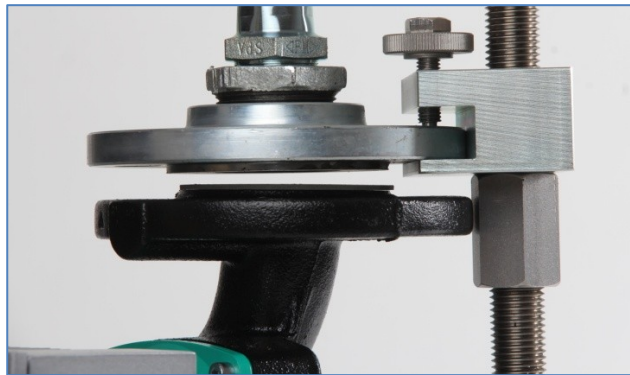


Seit 2009 entwickelt FITEC SYSTEMTECHNIK innovative Montagewerkzeuge für das Sanitär- und Heizungshandwerk unter der Dachmarke FITOOL. Die Konzeption sowie der komplette Produktionsprozess – von der Entwicklung über die Teile-Fertigung bis zum Zusammenbau – erfolgt ausschließlich in Deutschland. Unsere Werkzeuge werden auf modernsten CNC-Bearbeitungszentren gefertigt, und bestehen aus qualitativ hochwertigen, langlebigen Materialien. Alle FITOOL-Werkzeuge sind durch Markenrechte, sowie durch Technische Schutzrechte gesichert, und stellen sich demzufolge als praxisorientierte Problemlöser mit Alleinstellungsmerkmalen dar.

FITOOL-Produkte sind tausendfach in der Praxis bewährt und am Markt erfolgreich, weil sie Probleme des Anwenders lösen und dadurch ein zielführendes Arbeiten ermöglichen. FITOOL-Werkzeuge sind effizient, qualitativ hochwertig, langlebig, robust und zuverlässig. Die Marke FITOOL setzt auf innovative Werkzeuge, die genau auf die Erfordernisse der Anwender abgestimmt sind, und immer in Zusammenarbeit mit Installateuren entstehen.

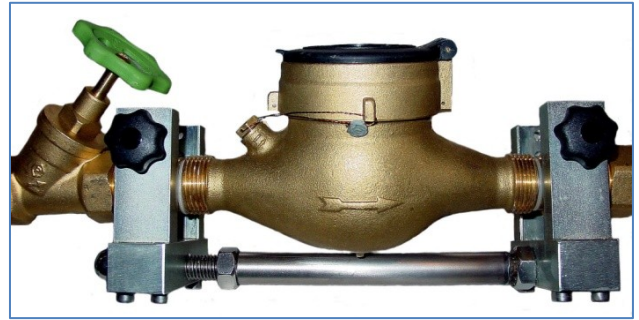
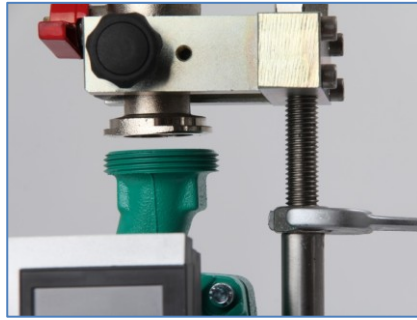
Der Flanschmaster sowie die anderen FITOOL-Montagewerkzeuge sind fester Bestandteil der Installateur-Kundendienst-Ausstattung und sind als praxisgerechte Problemlöser nicht mehr aus der SHK-Werkzeugausstattung wegzudenken.

Beispiel: Die Flanschmaster-Serie setzt Maßstäbe beim Austausch von Flanscpumpen und Flanscharmaturen. Durch das Auseinanderdrücken der Gegenflansche an der Flanscpumpe ist diese einfach und sicher aus der Rohrleitungsanlage herausnehmbar. So ist es möglich dass der Installateur einen Flanscharmaturentausch mit dem Flanschmaster XL bis DN 300 alleine und ohne hohem Kraftaufwand in kurzer Montagezeit ausführen kann.



SHK-INNOVATIONEN

Mit der P-FIX Montagevorrichtung wird der Heizungspumpenwechsel von Rohreinbaupumpen DN 25 und DN 32 ein Kinderspiel. Auch Hauswasserzähler Qn 2,5 und QN 6 lassen sich mit dem P-FIX einfach und sicher austauschen.



Abgerundet wird unser Leistungsspektrum durch die Ventilmax-Produktlinie, die dem Installateur Heizkörper-Werkzeuge mit innovativen Zusatzfunktionen anbietet. So ist zum Beispiel der VENTILMAX-TOP gleichzeitig als Ventilnippel-Einschraubwerkzeug und als Heizkörper-Montagegriff und Heizkörper-Dichtstopfen nutzbar. Mit der Ventilmax-Produktlinie kann man Ventil- und Kompaktheizkörper einfach und sicher transportieren.

